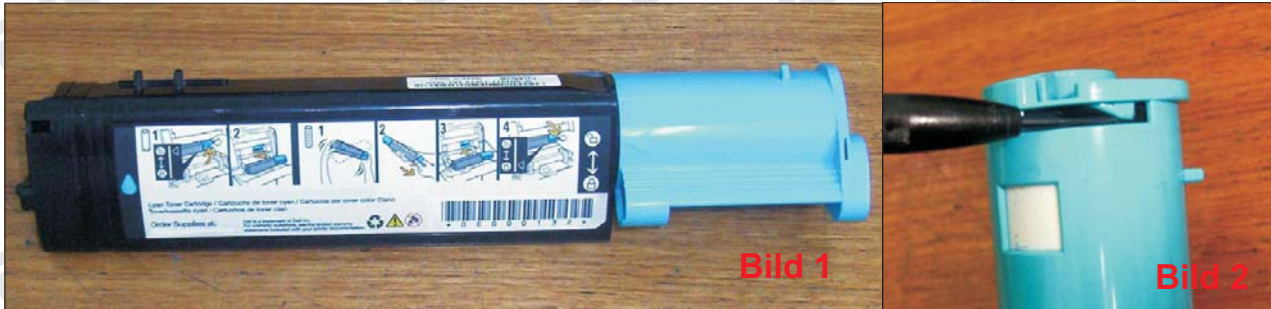


# Refill-Anleitung für Epson Aculaser C1100, CX11N



ACHTUNG: Wir übernehmen keine Haftung für das Funktionieren Ihrer Cartridge. Der Erfolg der Nachfüllung hängt ausschließlich von der Qualität der Cartridge, bzw. der Gründlichkeit des sehr sorgfältigen Reinigungs- und Nachfüllvorganges ab.

Nehmen Sie die Kartusche aus dem Drucker heraus, befolgen Sie dabei die Hinweise im Benutzerhandbuch (Bild 1).



## Schritt 1:

Hebeln Sie den kleinen Zapfen mithilfe eines schmalen Schlitzschraubendrehers in Richtung des schmalen Deckels (Bild 2 oben). Dies erlaubt Ihnen, das blaue Endstück der Kartusche entgegen dem Uhrzeigersinn zu drehen. (Die Farbe des Endstückes variiert je nach Farbe des Toners, Magenta, Cyan usw.)



## Schritt 2:

So sieht die Kartusche vor dem Drehen des Endstückes aus (Bild 3).

## Schritt 3:

Drehen Sie das Endstück der Kartusche solange, bis der Zapfen unter der Seitenabdeckung ist und das Endstück sich nicht weiter drehen lässt (Bild 4).



## Schritt 4:

Ziehen Sie nun die Abdeckung von der Kartusche herunter (Bild 5).

## Schritt 5:

Hebeln Sie den weißen Deckel, der die Tonerkartusche versiegelt, mithilfe eines Schraubenziehers heraus. (Bild 6)

## Refill-Anleitung für Epson Aculaser C1100, CX11N



Schritt 6:  
Sie haben den Resttonerbehälter freigelegt. Schütten Sie den Resttoner in einen Müllbeutel. Nun sehen Sie den Stöpsel der eigentlichen Tonerkammer (Bild 7).

Schritt 7:  
Ziehen Sie den Stöpsel heraus und schütten Sie den restlichen Toner ebenfalls in den Müllbeutel, dieser kann jetzt entsorgt werden. Am Besten saugen Sie das restliche Pulver aus der Kartusche mithilfe eines Staubsaugers ab. Dieser Reinigungsprozess ist nur bei der ersten Befüllung mit unserem Toner notwendig.

Schritt 8:  
Nehmen Sie die Tonerflasche aus der Packung heraus. Schütteln Sie die Flasche kräftig ca. 30 sek. lang, und lassen Sie sie anschließend für ca. 30 sek. ruhen.

Schritt 9:  
Füllen Sie den Toner in die Öffnung der Tonerkammer. Wenn der Toner aus der Öffnung entweicht, schauen Sie nach, ob die Tonerkammer voll ist. Um dies festzustellen, drehen Sie das Zahnrad am unteren Rand der Kartusche. Die Kartusche muss während des ganzen Nachfüllvorganges mit dem Resttonerbehälter nach oben ausgerichtet sein. Durch die Öffnung können Sie sehen, wie sich im Inneren der Tonerkammer eine Spirale bewegt. Diese Spirale ist zur gleichmäßigen Verteilung des Toners in der Kartusche bestimmt. Nachdem Sie das Zahnrad ein Paar Mal gedreht haben und das Tonerpulver sich gesetzt hat, können Sie mit dem Nachfüllen fortfahren.

Schritt 10:  
Bauen Sie die Kartusche in umgekehrter Reihenfolge wieder zusammen und setzen Sie die Kartusche anschließend in den Drucker ein.

11. Schalten Sie im Druckertreiber die Kontrollfunktion über den Tonerzustand aus (Bild 14).

### Festlegen von Überwachungsoptionen

Um bestimmte Überwachungsoptionen einzustellen, klicken Sie auf der Registerkarte Utility des Druckertreibers auf Monitoring Preferences (Überwachungsoptionen). Das Dialogfeld Monitoring Preferences (Überwachungsoptionen) wird angezeigt.

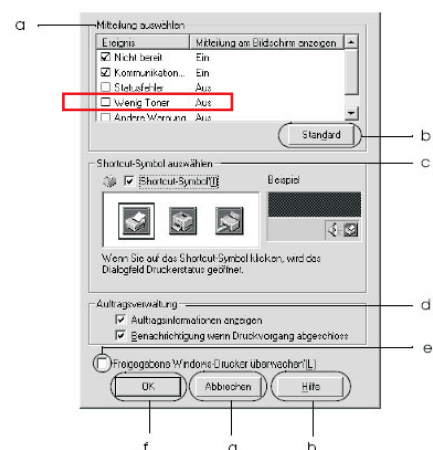


Bild 14

### Sicherheitshinweise für den Gebrauch von Farbtoner

Toner kann toxisch sein. Der Toner ist unbedingt von Kindern jeden Alters fernzuhalten. Die Einnahme des Toners ist absolut zu unterlassen. Füllen Sie den Toner zur Vorbeugung von bisher nicht bestätigten Risiken nicht in Ihren Wohnräumen um, sondern im Keller oder im Freien. Arbeiten Sie behutsam und konzentriert und atmen Sie evtl. Staub nicht ein. Als Sicherheitsmaßnahme empfehlen wir parallel einen Absauger (Staubsauger) mitlaufen zu lassen, um evtl. aerosole Staubpartikel einzusaugen. Verwenden Sie Gummihandschuhe zu Ihrem Schutz. Falls vorhanden verwenden Sie einen Atemschutz. Dies sind empfohlene Schutzmaßnahmen, auf die wir vorsorglich hinweisen.